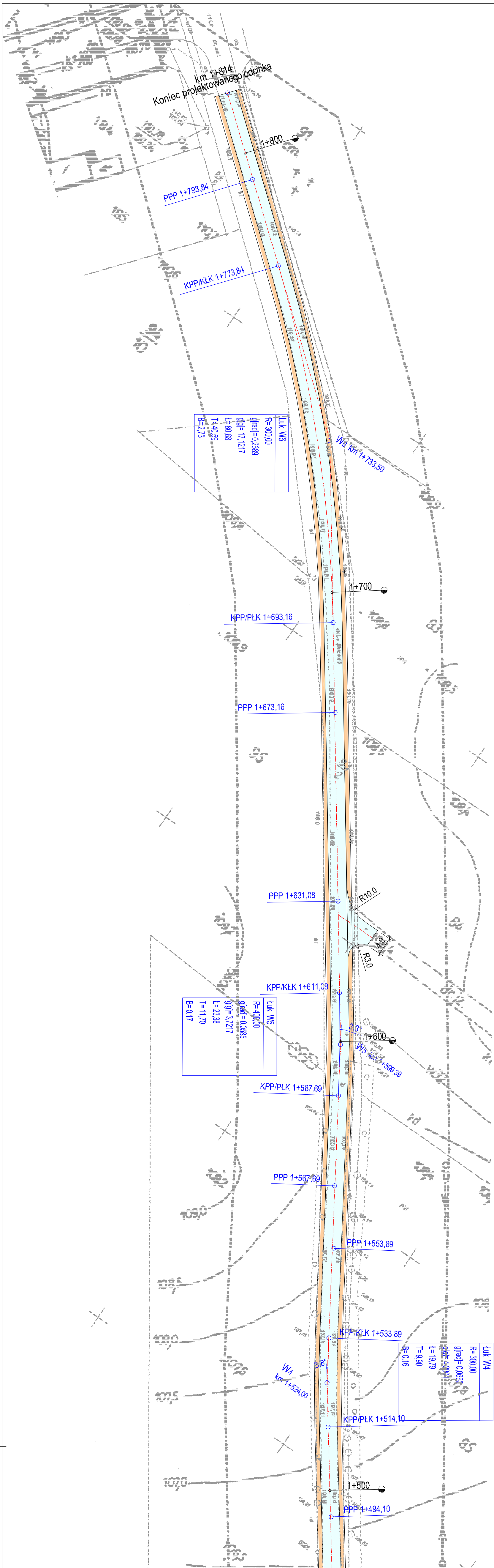


LEGENDA:

- Projektowana nawierzchnia z bet. asfaltowego
- Projektowane pobocza gruntowe
- Projektowane zjazdy bet. asfaltowego



TEMAT PROJEKTU	PRZEBUDOWA ODC. DRÓGKI GMINNEJ MIECZOWITKA - GIEWARTÓW od km 0+980 do km 1+814		
INWESTOR	Gmina Ostrowie		
TEMAT ROZWIĄZU	Projekt zagospodarowania terenu od km 1+500 do km 1+814		
LOKALIZACJA	Gmina Ostrowie, Powiat Słupca, Wielkopolska	Data:	10-2013r.
PROJEKTOWAŁ:	Krzysztof Rosiak, mgr. G. Jędrzejak Spec. konstr.-inż. w zask. ogół.	Skala:	1:500
OPRACOWAŁ:	inż. Marek Jakubek	Wzr.	2b